

# 物件情報

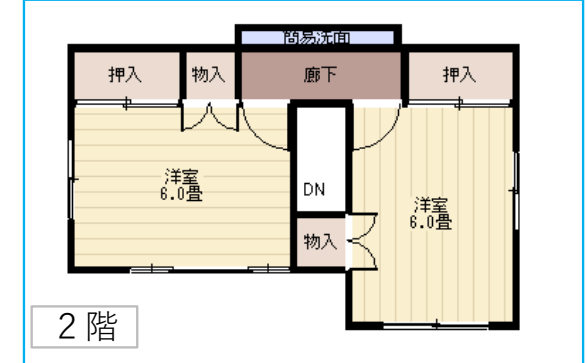
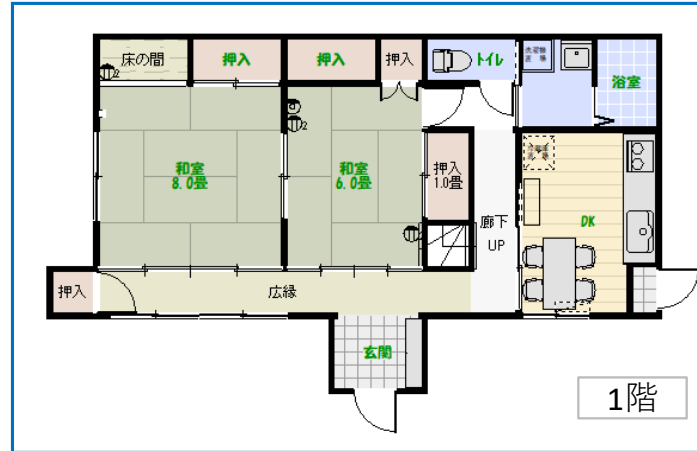
JR総武線

# 東船橋駅

徒歩5分

4DK

所在地	船橋市市場4-2-11
物件名	東船橋貸戸建
賃貸条件	
管理費	無
費用その他	敷金1ヶ月、礼金1ヶ月
損保	損保/2年 加入必須
入居	即
建物	
部屋番号	1棟
構造	木造 2階建て
専有面積	1階:62.79㎡ 2階:28.92㎡
開口向き	南
間取詳細	和6 和8 洋6×2 DK
築年月	75/11
駐車場	敷地内 無料



学生シェア、ファミリー、  
事務所兼住居、学生寮他ご相談

**備考**  
2023年8月内装リフォーム済(浴室・キッチン床・雨戸等)、敷地内P有、家庭菜園ガーデニング、学生シェア可、事務所兼住居可、市立船橋高校徒歩3分、残置物(洗濯機・乾燥機・エアコン・照明・冷蔵庫・食器棚等)あり。ペット不可。物置は使用不可。全保連加入必須。※図面と現況が異なる場合は現況優先とさせていただきます

**賃料** 130,000円/月

**管理費** なし **敷金** 1ヶ月 **礼金** 1ヶ月

**賃貸一戸建て**

**(株)ニスモ 本店**

国土交通大臣(3)第8292号  
AD 1ヶ月  
[info@nisumo.co.jp](mailto:info@nisumo.co.jp)

所在地 船橋市海神町南1-1565-6

TEL 047-420-1812 FAX 047-404-1801

取引態様		媒介			
手数料率	負担割合	貸主	%	借主	100 %
	配分割合	元付	%	客付	100 %